

# 貸店舗(一部)

南森町駅

大阪市北区西天満1丁目

専有面積  
50.62㎡

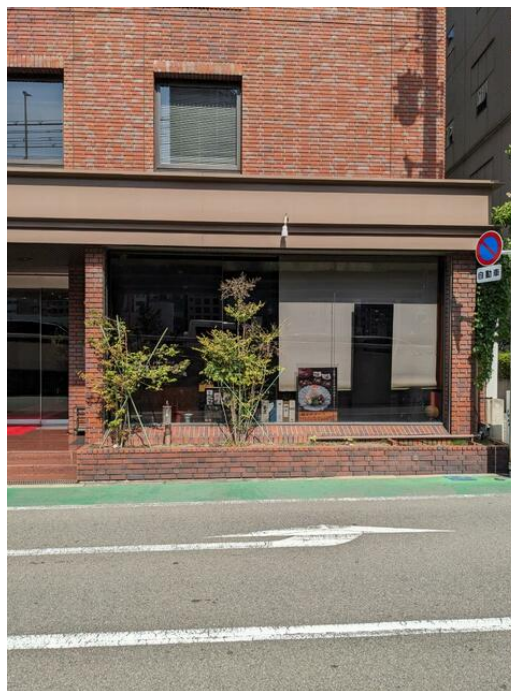
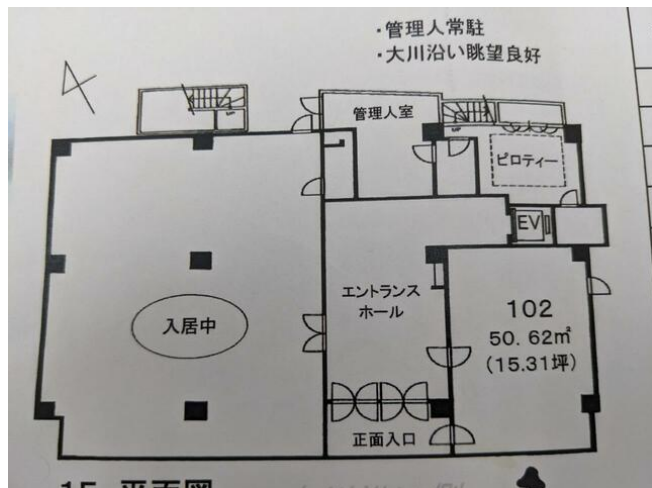
築年月  
1983年09月

引渡可能時期  
相談

定期借家

チェックポイント！

飲食店可,エアコン



物件種目	貸店舗(一部)
最寄駅	南森町
賃料	30.31万円
貸借条件	礼金1ヶ月 敷金9ヶ月 保証金なし

物件所在地	大阪府大阪市北区西天満1丁目		
交通	大阪メトロ谷町線 南森町 徒歩8分		
建物	建物名		
	構造・規模	R C 8階建/1階部分	
	使用部分積	50.62㎡	間取タイプ
	間取内訳		
築年月	1983年09月	契約期間	2030年12月31日
管理費等	共益費33,682円/月		
土地面積		用途地域	
駐車場			
現況	居住中	引渡可能時期	相談
接道状況(角地・間口)			
設備	エアコン		
備考	1階路面店舗 自動ドア 利用駅1:大阪メトロ堺筋線 北浜 徒歩4分 利用駅2:大阪メトロ谷町線 天満橋 徒歩8分		

この図面は物件情報の一部を抜粋して掲載しております。(現況優先)  
入居日・引渡日変更や付帯条件、別途料金等が発生する場合がありますのでご確認ください。

at home

infosheet 物件番号 69803183022

大阪府知事免許(7)第41990号 〒530-0041 大阪府大阪市北区天神橋2丁目2-28 永井ビル 2F

## ベストハウス大阪

TEL: 06-6352-8681 FAX: 06-6352-8693 定休日: 日、祝

■取引態様: 媒介