

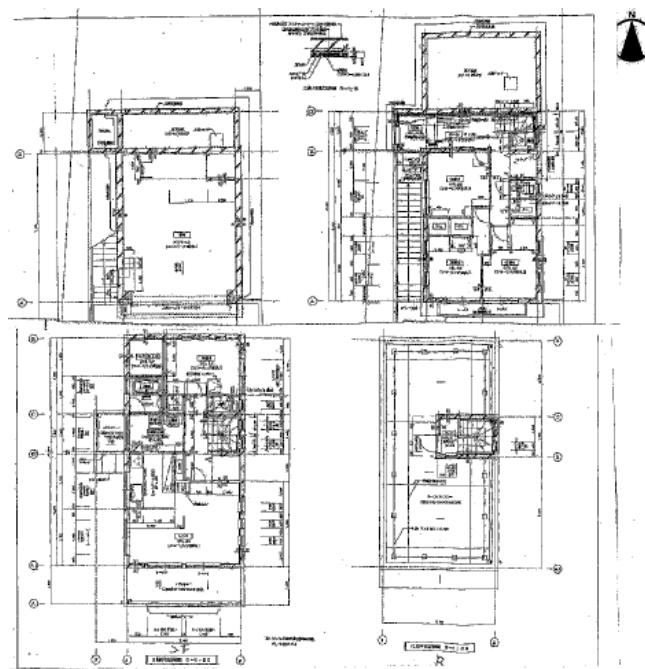
売戸建住宅

中山観音駅

間取り
4LDK

建物面積
150.78㎡

築年月
2005年12月



物件種目	売戸建住宅
最寄駅	中山観音
間取りタイプ	4LDK
価格	3,500万円

物件所在地	兵庫県宝塚市中筋山手2丁目		
交通	阪急電鉄宝塚線 中山観音 徒歩14分		
土地面積	公簿 163.14㎡	私道面積 (共有持分)	
建物	構造・規模	RC 2階建	
	面積	150.78㎡	
	間取内訳		
土地権利	所有権	地目	
都市計画		用途地域	
建ぺい率		容積率	
築年月	2005年12月	駐車場	有 無料
現況	所有者居住中	引渡可能時期	相談
建築確認番号			
接道状況 (角地・間口)			
設備			
備考	利用駅1：JR福知山線 中山寺 徒歩16分 利用駅2：阪急電鉄宝塚線 売布神社 徒歩20分		

この図面は物件情報の一部を抜粋して掲載しております。(現況優先)
入居日・引渡日変更や付帯条件、別途料金等が発生する場合がありますのでご確認ください。

at home

infosheet 物件番号 69826150006

大阪府知事免許(7)第41990号 〒530-0041 大阪府大阪市北区天神橋2丁目2-28 永井ビル 2F

ベストハウス大阪

TEL : 06-6352-8681 FAX : 06-6352-8693 定休日 : 日、祝

■取引態様：専属専任